

“*opinionway*”

pour



# Les Parisiens et les livraisons de marchandises en ville

Mai 2024





# La méthodologie



# “ La méthodologie



Echantillon de **1 051 personnes**, représentatif de la population parisienne âgée de 18 ans et plus.

L'échantillon a été constitué selon la **méthode des quotas**, au regard des critères de sexe, d'âge, de catégorie socioprofessionnelle et d'arrondissement de résidence.



L'échantillon a été interrogé par **questionnaire auto-administré en ligne sur système CAWI** (Computer Assisted Web Interview).



Les interviews ont été réalisées **du 2 au 7 mai 2024**.  
*Pour les remercier de leur participation, les panélistes ont touché des incentives ou ont fait un don à l'association proposée de leur choix.*



OpinionWay a réalisé cette enquête en appliquant les procédures et règles de la **norme ISO 20252**



Les résultats de ce sondage doivent être lus en tenant compte des marges d'incertitude : 1,4 à 3,1 points au plus pour un échantillon de 1000 répondants.



*Toute publication totale ou partielle doit impérativement utiliser la mention complète suivante :*

**« Sondage OpinionWay pour Association Respire et Clean Cities »**  
*et aucune reprise de l'enquête ne pourra être dissociée de cet intitulé.*



# Le profil de l'échantillon

Population parisienne âgée de 18 ans et plus.

Source : INSEE, Bilan démographique



	Sexe	%
	Hommes	46%
	Femmes	54%



	Age	%
	De 18 ans à 24 ans	12%
	De 25 ans à 34 ans	23%
	De 35 ans à 49 ans	23%
	De 50 ans à 64 ans	22%
	65 ans et plus	20%



	Activité professionnelle	%
	CSP +	49%
	CSP -	17%
	Inactifs	34%



	Arrondissement	%
	Centre (1er, 2e, 3e, 4e, 5e, 6e, 7e, 8e, 9e)	16%
	Nord-est (10e, 11e, 18e, 19e, 20e)	37%
	Sud-est (12e, 13e, 14e)	21%
	Ouest (15e, 16e, 17e)	26%



	Moyens de transport	%
	La marche	30%
	Le métro	28%
	Le bus	12%
	La voiture	8%
	Le RER, le train	8%
	Le vélo	7%
	Le tramway	4%



# Les résultats





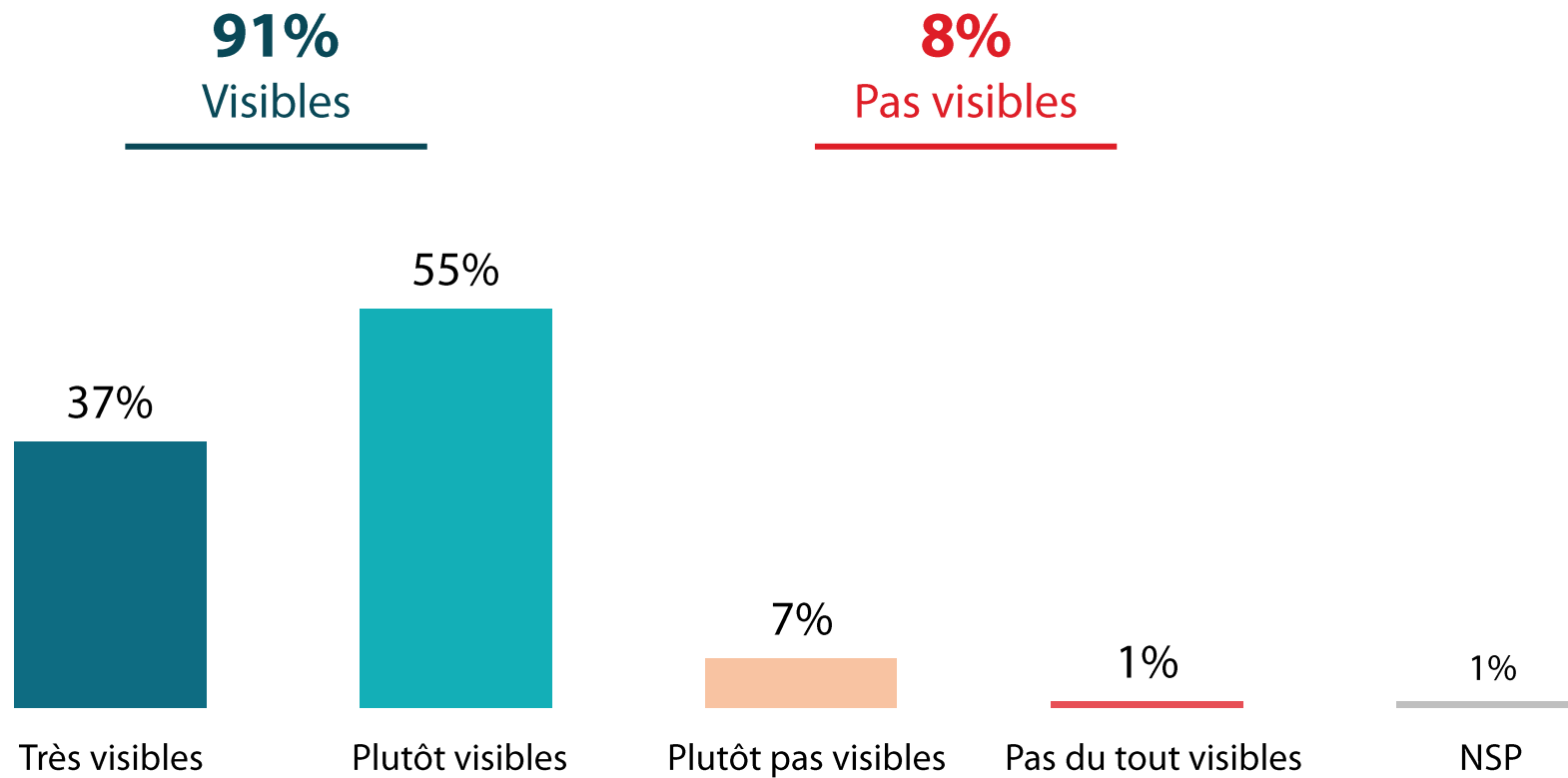
**01**

La perception des livraisons dans Paris

# “ La visibilité des livraisons de marchandises dans Paris



Q. Diriez-vous que les livraisons de marchandises pour les entreprises et les particuliers sont visibles ou pas dans Paris ?



# “ La visibilité des livraisons de marchandises dans Paris



Q. Diriez-vous que les livraisons de marchandises pour les entreprises et les particuliers sont visibles ou pas dans Paris ?

	% Total	Sexe		Âge					Statut		
		Homme	Femme	18-24 ans	25-34 ans	35-49 ans	50-64 ans	65 ans et plus	CSP +	CSP -	Inactif
<b>Sous-total Visibles</b>	<b>91%</b>	<b>93%</b>	<b>90%</b>	<b>90%</b>	<b>94%</b>	<b>90%</b>	<b>90%</b>	<b>92%</b>	<b>92%</b>	<b>90%</b>	<b>92%</b>
...Très visibles	37%	38%	35%	36%	39%	36%	38%	32%	36%	42%	36%
...Plutôt visibles	55%	55%	55%	54%	55%	54%	52%	59%	57%	48%	56%
<b>Sous-total Pas visibles</b>	<b>8%</b>	<b>6%</b>	<b>9%</b>	<b>6%</b>	<b>6%</b>	<b>9%</b>	<b>9%</b>	<b>8%</b>	<b>7%</b>	<b>10%</b>	<b>7%</b>
...Plutôt pas visibles	7%	5%	8%	6%	6%	7%	7%	7%	6%	9%	7%
...Pas du tout visibles	1%	1%	1%	-	-	2%	2%	1%	1%	-	1%

# “ La visibilité des livraisons de marchandises dans Paris



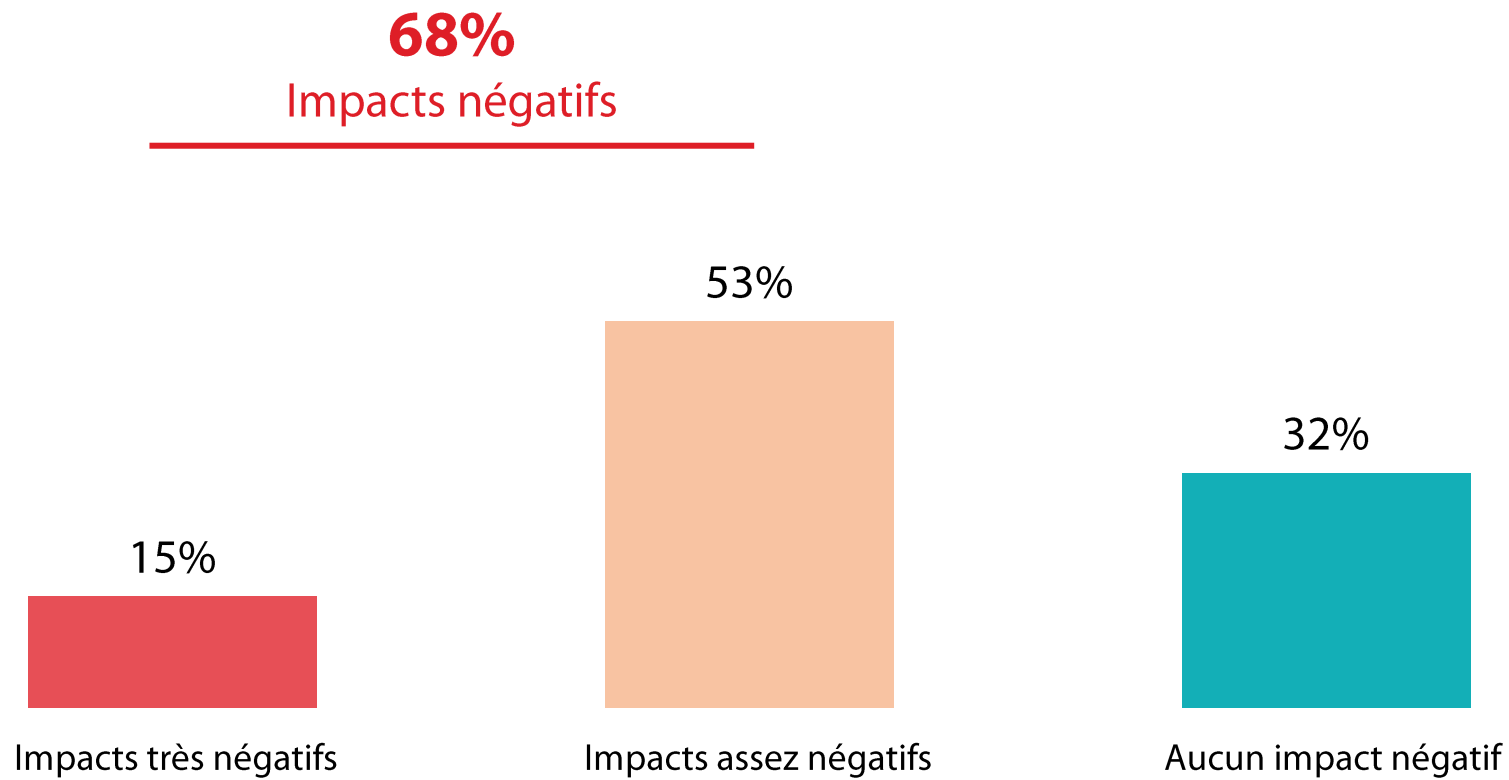
Q. Diriez-vous que les livraisons de marchandises pour les entreprises et les particuliers sont visibles ou pas dans Paris ?

	% Total	Arrondissement				Moyen de déplacement principal					
		Centre	Nord-est	Sud-est	Ouest	La marche	Le métro	Le bus	La voiture	Le RER, le train	Le vélo
<b>Sous-total Visibles</b>	<b>91%</b>	<b>93%</b>	<b>89%</b>	<b>89%</b>	<b>95%</b>	<b>90%</b>	<b>89%</b>	<b>92%</b>	<b>93%</b>	<b>92%</b>	<b>94%</b>
...Très visibles	<b>37%</b>	52%	31%	36%	36%	39%	27%	37%	43%	33%	56%
...Plutôt visibles	<b>55%</b>	41%	59%	53%	60%	52%	62%	55%	50%	59%	37%
<b>Sous-total Pas visibles</b>	<b>8%</b>	<b>7%</b>	<b>10%</b>	<b>10%</b>	<b>4%</b>	<b>8%</b>	<b>11%</b>	<b>8%</b>	<b>4%</b>	<b>8%</b>	<b>6%</b>
...Plutôt pas visibles	<b>7%</b>	6%	9%	7%	4%	7%	10%	7%	2%	7%	6%
...Pas du tout visibles	<b>1%</b>	1%	-	2%	-	1%	1%	1%	2%	1%	-

# “ La perception globale des impacts des livraisons



Q. Diriez-vous que les déplacements liés aux livraisons de marchandises pour les entreprises et les particuliers ont des impacts négatifs ou pas dans Paris ?



# “ La perception globale des impacts des livraisons



Q. Diriez-vous que les déplacements liés aux livraisons de marchandises pour les entreprises et les particuliers ont des impacts négatifs ou pas dans Paris ?

	% Total	Sexe		Âge					Statut		
		Homme	Femme	18-24 ans	25-34 ans	35-49 ans	50-64 ans	65 ans et plus	CSP +	CSP -	Inactif
<b>Sous-total Impacts négatifs</b>	<b>68%</b>	<b>65%</b>	<b>70%</b>	<b>65%</b>	<b>71%</b>	<b>66%</b>	<b>66%</b>	<b>70%</b>	<b>68%</b>	<b>65%</b>	<b>70%</b>
...Impacts très négatifs	<b>15%</b>	16%	15%	11%	15%	16%	15%	16%	15%	19%	14%
...Impacts plutôt négatifs	<b>53%</b>	50%	55%	54%	55%	50%	51%	54%	53%	46%	56%
<b>Aucun impact négatif</b>	<b>32%</b>	<b>35%</b>	<b>30%</b>	<b>35%</b>	<b>29%</b>	<b>34%</b>	<b>34%</b>	<b>30%</b>	<b>32%</b>	<b>35%</b>	<b>30%</b>

# “ La perception globale des impacts des livraisons



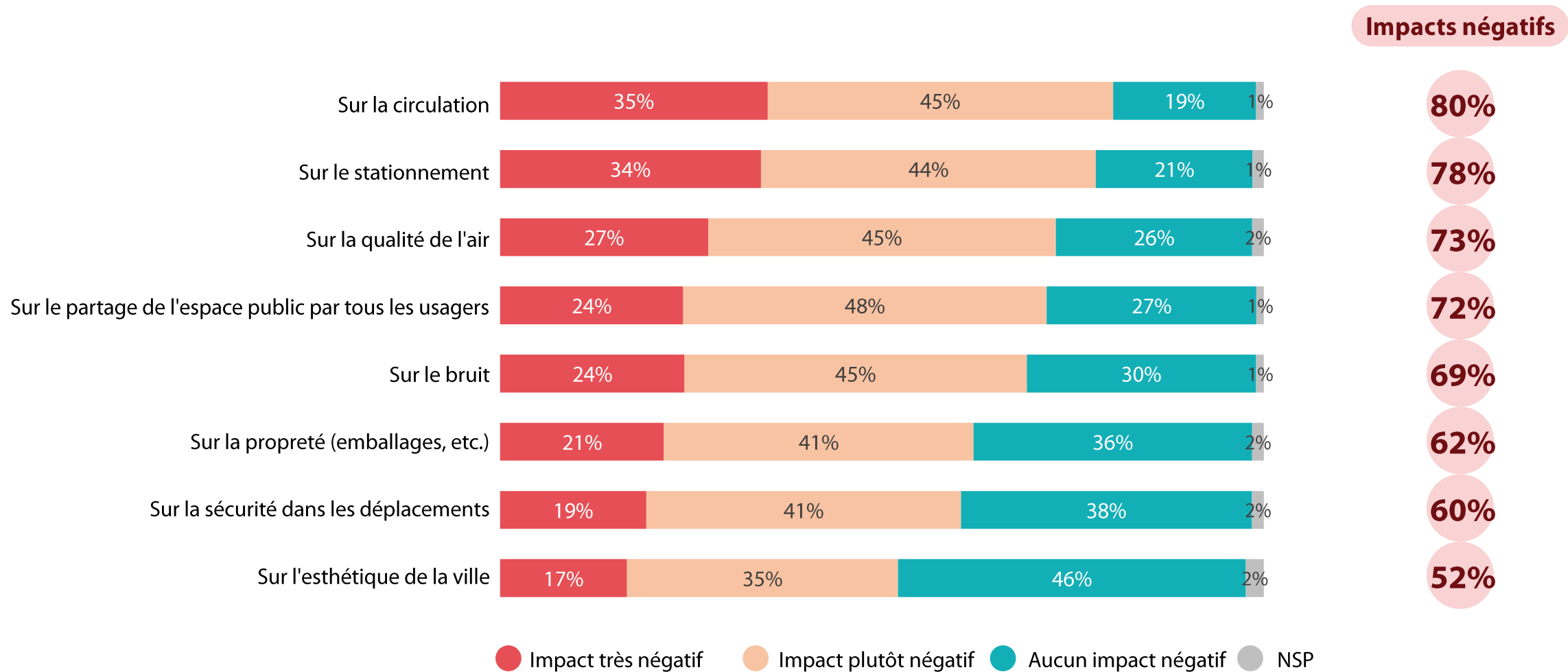
Q. Diriez-vous que les déplacements liés aux livraisons de marchandises pour les entreprises et les particuliers ont des impacts négatifs ou pas dans Paris ?

	% Total	Arrondissement				Moyen de déplacement principal					
		Centre	Nord-est	Sud-est	Ouest	La marche	Le métro	Le bus	La voiture	Le RER, le train	Le vélo
<b>Sous-total Impacts négatifs</b>	<b>68%</b>	<b>62%</b>	<b>72%</b>	<b>63%</b>	<b>68%</b>	<b>68%</b>	<b>65%</b>	<b>72%</b>	<b>64%</b>	<b>58%</b>	<b>86%</b>
<i>...Impacts très négatifs</i>	<b>15%</b>	21%	17%	11%	13%	10%	16%	18%	15%	9%	37%
<i>...Impacts plutôt négatifs</i>	<b>53%</b>	41%	56%	52%	55%	58%	49%	54%	49%	49%	48%
<b>Aucun impact négatif</b>	<b>32%</b>	<b>38%</b>	<b>28%</b>	<b>37%</b>	<b>32%</b>	<b>32%</b>	<b>35%</b>	<b>28%</b>	<b>36%</b>	<b>42%</b>	<b>14%</b>

# “ La perception détaillée des impacts des livraisons



Q. Et précisément, diriez-vous que les livraisons de marchandises pour les entreprises et les particuliers ont un impact négatif ou pas dans Paris sur chacun des aspects suivants ?



# “ La perception détaillée des impacts des livraisons



Q. Et précisément, diriez-vous que les livraisons de marchandises pour les entreprises et les particuliers ont un impact négatif ou pas dans Paris sur chacun des aspects suivants ?

	% Impacts négatifs	Sexe		Âge					Statut		
		Homme	Femme	18-24 ans	25-34 ans	35-49 ans	50-64 ans	65 ans et plus	CSP +	CSP -	Inactif
Sur la circulation	<b>80%</b>	76%	83%	77%	81%	77%	80%	83%	78%	81%	82%
Sur le stationnement	<b>78%</b>	76%	80%	83%	80%	77%	79%	74%	77%	78%	80%
Sur la qualité de l'air	<b>73%</b>	71%	74%	75%	75%	75%	73%	66%	72%	78%	71%
Sur le partage de l'espace public par tous les usagers	<b>72%</b>	70%	73%	67%	77%	69%	67%	75%	70%	76%	73%
Sur le bruit	<b>69%</b>	71%	67%	67%	71%	73%	69%	61%	69%	75%	65%
Sur la propreté (emballages, etc.)	<b>62%</b>	58%	66%	63%	70%	60%	62%	55%	61%	70%	60%
Sur la sécurité dans les déplacements	<b>60%</b>	61%	59%	57%	66%	59%	58%	60%	58%	68%	60%
Sur l'esthétique de la ville	<b>52%</b>	51%	53%	55%	58%	52%	46%	49%	52%	55%	51%

# “ La perception détaillée des impacts des livraisons



Q. Et précisément, diriez-vous que les livraisons de marchandises pour les entreprises et les particuliers ont un impact négatif ou pas dans Paris sur chacun des aspects suivants ?

	% Impacts négatifs	Arrondissement				Moyen de déplacement principal					
		Centre	Nord-est	Sud-est	Ouest	La marche	Le métro	Le bus	La voiture	Le RER, le train	Le vélo
Sur la circulation	<b>80%</b>	74%	83%	79%	79%	81%	81%	84%	77%	73%	90%
Sur le stationnement	<b>78%</b>	74%	81%	73%	81%	80%	78%	79%	74%	76%	85%
Sur la qualité de l'air	<b>73%</b>	66%	76%	72%	72%	72%	75%	77%	63%	66%	81%
Sur le partage de l'espace public par tous les usagers	<b>72%</b>	64%	74%	71%	73%	69%	75%	70%	71%	60%	86%
Sur le bruit	<b>69%</b>	70%	68%	68%	70%	70%	66%	71%	71%	71%	74%
Sur la propreté (emballages, etc.)	<b>62%</b>	61%	65%	54%	64%	61%	61%	65%	60%	64%	68%
Sur la sécurité dans les déplacements	<b>60%</b>	59%	63%	59%	58%	59%	57%	66%	58%	52%	79%
Sur l'esthétique de la ville	<b>52%</b>	55%	57%	44%	50%	50%	57%	50%	46%	47%	62%

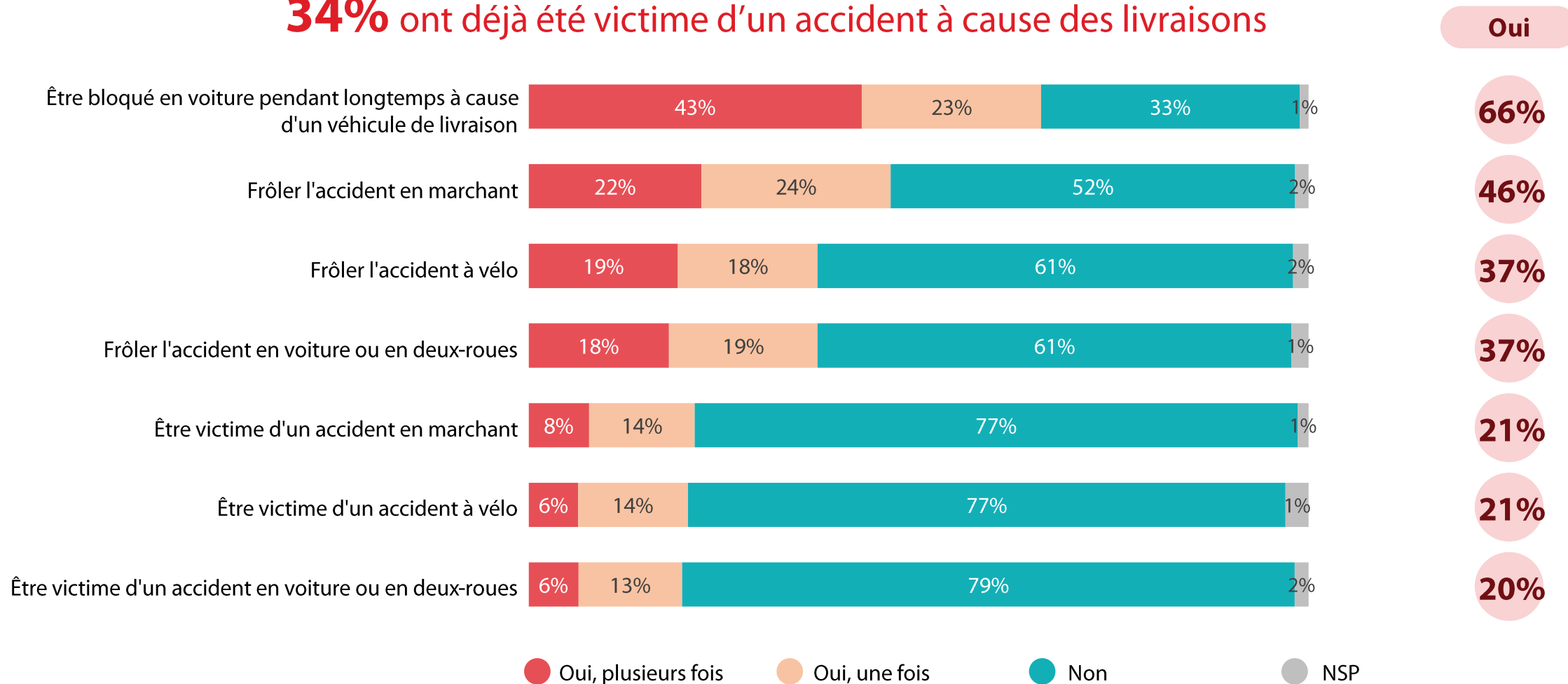
# “ Les situations problématiques vécues à cause des livraisons



1051 personnes

Q. Avez-vous déjà vécu une des situations problématiques suivantes à cause des livraisons dans Paris ?

**34%** ont déjà été victime d'un accident à cause des livraisons



# “ Les situations problématiques vécues à cause des livraisons



Q. Avez-vous déjà vécu une des situations problématiques suivantes à cause des livraisons dans Paris ?

	% Oui	Sexe		Âge					Statut		
		Homme	Femme	18-24 ans	25-34 ans	35-49 ans	50-64 ans	65 ans et plus	CSP +	CSP -	Inactif
Être bloqué en voiture pendant longtemps à cause d'un véhicule de livraison	<b>66%</b>	65%	67%	74%	69%	60%	61%	69%	64%	66%	67%
<b>Sous-total Frôler l'accident</b>	<b>62%</b>	<b>67%</b>	<b>58%</b>	<b>72%</b>	<b>76%</b>	<b>59%</b>	<b>58%</b>	<b>48%</b>	<b>68%</b>	<b>63%</b>	<b>54%</b>
<i>Frôler l'accident en marchant</i>	<b>46%</b>	49%	45%	56%	52%	46%	44%	37%	51%	44%	41%
<i>Frôler l'accident à vélo</i>	<b>37%</b>	47%	28%	48%	54%	36%	30%	21%	43%	41%	27%
<i>Frôler l'accident en voiture ou en deux-roues</i>	<b>37%</b>	44%	31%	39%	52%	38%	37%	19%	45%	36%	27%
<b>Sous-total Victime d'un accident</b>	<b>34%</b>	<b>38%</b>	<b>30%</b>	<b>45%</b>	<b>51%</b>	<b>32%</b>	<b>28%</b>	<b>15%</b>	<b>37%</b>	<b>40%</b>	<b>25%</b>
<i>Être victime d'un accident en marchant</i>	<b>21%</b>	25%	18%	27%	34%	21%	16%	10%	26%	23%	14%
<i>Être victime d'un accident à vélo</i>	<b>21%</b>	25%	17%	34%	32%	21%	15%	4%	24%	21%	16%
<i>Être victime d'un accident en voiture ou en deux-roues</i>	<b>20%</b>	28%	13%	25%	34%	19%	14%	7%	23%	23%	14%

# “ Les situations problématiques vécues à cause des livraisons



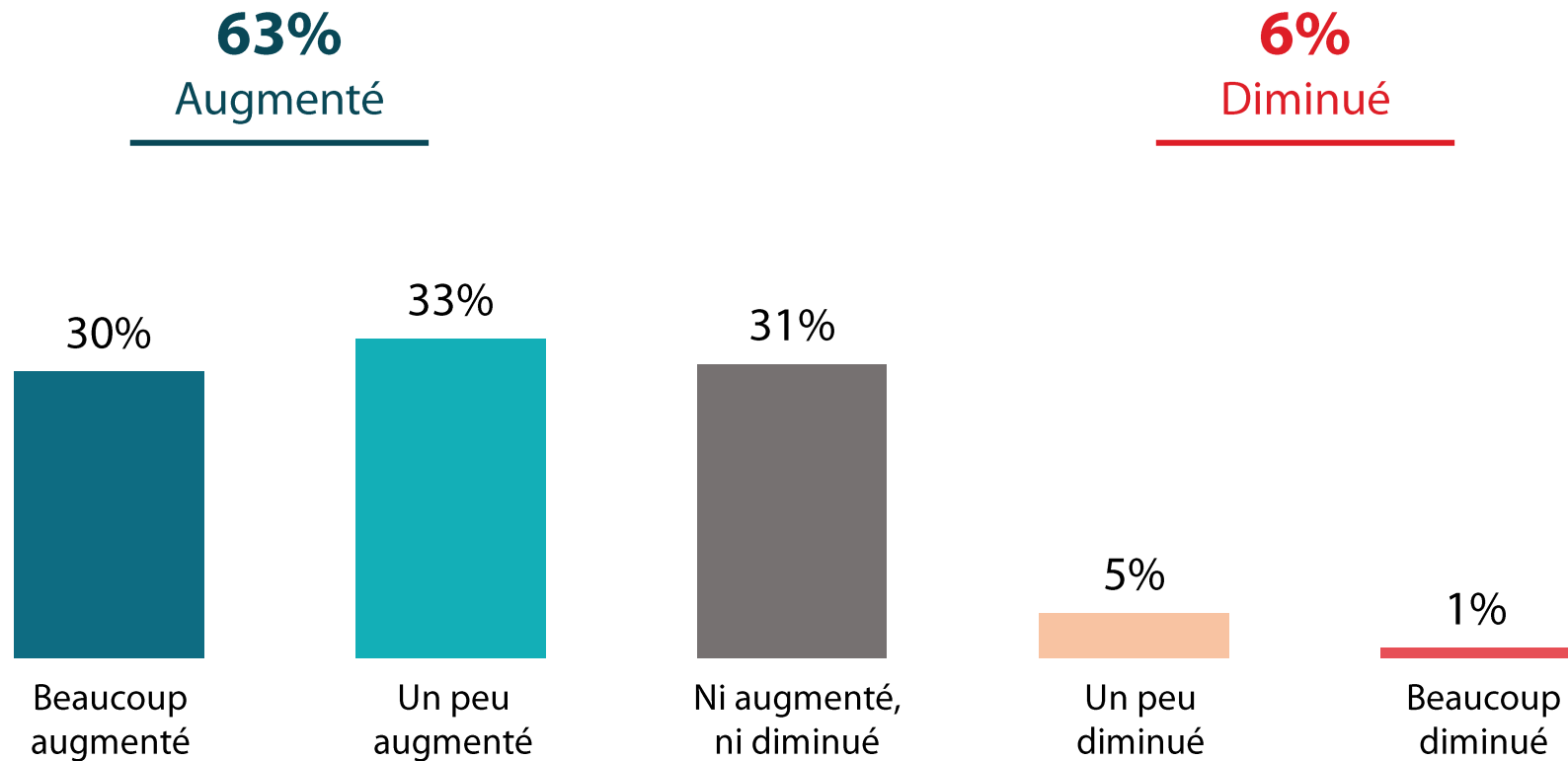
Q. Avez-vous déjà vécu une des situations problématiques suivantes à cause des livraisons dans Paris ?

	% Oui	Arrondissement				Moyen de déplacement principal					
		Centre	Nord-est	Sud-est	Ouest	La marche	Le métro	Le bus	La voiture	Le RER, le train	Le vélo
Être bloqué en voiture pendant longtemps à cause d'un véhicule de livraison	<b>66%</b>	61%	67%	64%	69%	67%	67%	70%	73%	56%	66%
<b>Sous-total Frôler l'accident</b>	<b>62%</b>	<b>74%</b>	<b>59%</b>	<b>56%</b>	<b>65%</b>	<b>61%</b>	<b>57%</b>	<b>62%</b>	<b>73%</b>	<b>52%</b>	<b>83%</b>
<i>Frôler l'accident en marchant</i>	<b>46%</b>	50%	45%	45%	47%	48%	43%	49%	54%	36%	53%
<i>Frôler l'accident à vélo</i>	<b>37%</b>	48%	35%	31%	40%	33%	31%	29%	49%	32%	74%
<i>Frôler l'accident en voiture ou en deux-roues</i>	<b>37%</b>	46%	40%	30%	33%	34%	31%	37%	49%	35%	41%
<b>Sous-total Victime d'un accident</b>	<b>34%</b>	<b>43%</b>	<b>35%</b>	<b>24%</b>	<b>34%</b>	<b>25%</b>	<b>28%</b>	<b>38%</b>	<b>48%</b>	<b>39%</b>	<b>47%</b>
<i>Être victime d'un accident en marchant</i>	<b>21%</b>	28%	22%	17%	20%	17%	17%	25%	25%	28%	25%
<i>Être victime d'un accident à vélo</i>	<b>21%</b>	29%	24%	13%	17%	15%	15%	25%	28%	26%	33%
<i>Être victime d'un accident en voiture ou en deux-roues</i>	<b>20%</b>	30%	20%	11%	20%	14%	15%	23%	34%	19%	22%

# “ La perception de l'évolution du nombre de livraisons



Q. Au cours des dernières années, diriez-vous que le nombre de véhicules de livraisons dans Paris a augmenté ou diminué ?



# “ La perception de l'évolution du nombre de livraisons



1051 personnes

Q. Au cours des dernières années, diriez-vous que le nombre de véhicules de livraisons dans Paris a augmenté ou diminué ?

	% Total	Sexe		Âge					Statut		
		Homme	Femme	18-24 ans	25-34 ans	35-49 ans	50-64 ans	65 ans et plus	CSP +	CSP -	Inactif
<b>Sous-total Augmenté</b>	<b>63%</b>	<b>66%</b>	<b>61%</b>	<b>66%</b>	<b>64%</b>	<b>69%</b>	<b>63%</b>	<b>55%</b>	<b>62%</b>	<b>70%</b>	<b>62%</b>
...Beaucoup augmenté	30%	27%	32%	28%	25%	33%	36%	27%	26%	38%	32%
...Un peu augmenté	33%	39%	29%	39%	39%	36%	27%	28%	36%	32%	30%
Ni augmenté, ni diminué	31%	27%	34%	27%	29%	25%	31%	40%	32%	27%	29%
<b>Sous-total Diminué</b>	<b>6%</b>	<b>7%</b>	<b>5%</b>	<b>7%</b>	<b>7%</b>	<b>6%</b>	<b>5%</b>	<b>4%</b>	<b>5%</b>	<b>3%</b>	<b>8%</b>
...Un peu diminué	5%	6%	4%	4%	6%	6%	5%	3%	4%	3%	6%
...Beaucoup diminué	1%	1%	1%	2%	1%	1%	1%	1%	1%	-	2%

# “ La perception de l'évolution du nombre de livraisons



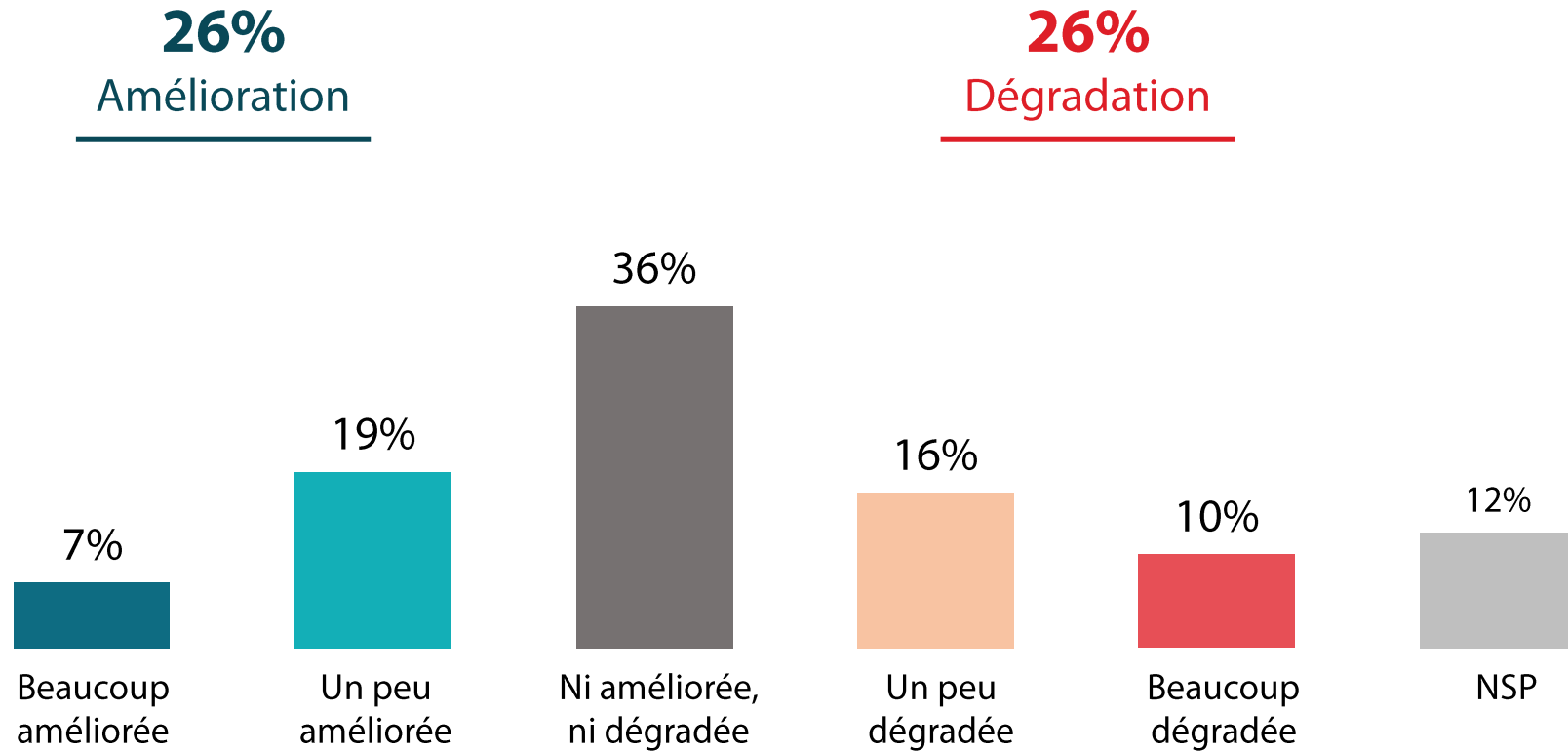
Q. Au cours des dernières années, diriez-vous que le nombre de véhicules de livraisons dans Paris a augmenté ou diminué ?

	% Total	Arrondissement				Moyen de déplacement principal					
		Centre	Nord-est	Sud-est	Ouest	La marche	Le métro	Le bus	La voiture	Le RER, le train	Le vélo
<b>Sous-total Augmenté</b>	<b>63%</b>	<b>75%</b>	<b>60%</b>	<b>57%</b>	<b>65%</b>	<b>63%</b>	<b>59%</b>	<b>66%</b>	<b>66%</b>	<b>63%</b>	<b>64%</b>
...Beaucoup augmenté	<b>30%</b>	35%	29%	27%	30%	32%	25%	36%	24%	33%	34%
...Un peu augmenté	<b>33%</b>	40%	31%	30%	35%	30%	34%	30%	42%	30%	31%
Ni augmenté, ni diminué	<b>31%</b>	20%	32%	38%	30%	33%	35%	27%	28%	26%	32%
<b>Sous-total Diminué</b>	<b>6%</b>	<b>5%</b>	<b>7%</b>	<b>5%</b>	<b>5%</b>	<b>4%</b>	<b>5%</b>	<b>7%</b>	<b>6%</b>	<b>11%</b>	<b>3%</b>
...Un peu diminué	<b>5%</b>	3%	5%	5%	5%	2%	4%	6%	6%	11%	3%
...Beaucoup diminué	<b>1%</b>	2%	2%	-	-	2%	1%	1%	1%	-	-

# “ La perception de l'évolution de la gestion des livraisons



Q. Et toujours au cours des dernières années, l'organisation des livraisons dans Paris s'est-elle selon vous améliorée ou dégradée ?





# La perception de l'évolution de la gestion des livraisons



1051 personnes

Q. Et toujours au cours des dernières années, l'organisation des livraisons dans Paris s'est-elle selon vous améliorée ou dégradée ?

	% Total	Sexe		Âge					Statut		
		Homme	Femme	18-24 ans	25-34 ans	35-49 ans	50-64 ans	65 ans et plus	CSP +	CSP -	Inactif
<b>Sous-total Amélioration</b>	<b>26%</b>	<b>31%</b>	<b>21%</b>	<b>47%</b>	<b>37%</b>	<b>23%</b>	<b>16%</b>	<b>12%</b>	<b>27%</b>	<b>26%</b>	<b>23%</b>
...Beaucoup améliorée	7%	8%	6%	22%	11%	5%	2%	1%	8%	5%	6%
...Un peu améliorée	19%	22%	16%	25%	27%	18%	14%	10%	19%	22%	17%
Ni améliorée, ni dégradée	36%	35%	37%	34%	32%	30%	42%	44%	36%	34%	37%
<b>Sous-total Dégradation</b>	<b>26%</b>	<b>23%</b>	<b>29%</b>	<b>12%</b>	<b>18%</b>	<b>32%</b>	<b>30%</b>	<b>34%</b>	<b>24%</b>	<b>28%</b>	<b>28%</b>
...Un peu dégradée	16%	14%	18%	11%	13%	18%	17%	21%	15%	13%	20%
...Beaucoup dégradée	10%	9%	11%	1%	5%	14%	13%	12%	9%	15%	8%



# La perception de l'évolution de la gestion des livraisons



1051 personnes

Q. Et toujours au cours des dernières années, l'organisation des livraisons dans Paris s'est-elle selon vous améliorée ou dégradée ?

	% Total	Arrondissement				Moyen de déplacement principal					
		Centre	Nord-est	Sud-est	Ouest	La marche	Le métro	Le bus	La voiture	Le RER, le train	Le vélo
<b>Sous-total Amélioration</b>	<b>26%</b>	<b>44%</b>	<b>22%</b>	<b>18%</b>	<b>25%</b>	<b>21%</b>	<b>20%</b>	<b>30%</b>	<b>45%</b>	<b>33%</b>	<b>17%</b>
...Beaucoup améliorée	7%	13%	6%	3%	7%	7%	4%	9%	15%	12%	5%
...Un peu améliorée	19%	31%	16%	15%	17%	15%	16%	21%	30%	21%	13%
Ni améliorée, ni dégradée	36%	29%	40%	39%	33%	38%	38%	32%	31%	28%	36%
<b>Sous-total Dégradation</b>	<b>26%</b>	<b>18%</b>	<b>27%</b>	<b>27%</b>	<b>30%</b>	<b>26%</b>	<b>29%</b>	<b>27%</b>	<b>16%</b>	<b>23%</b>	<b>36%</b>
...Un peu dégradée	16%	8%	17%	19%	19%	17%	20%	12%	8%	14%	20%
...Beaucoup dégradée	10%	10%	10%	8%	11%	8%	9%	15%	8%	8%	16%



# La part des véhicules utilitaires dans le trafic à Paris

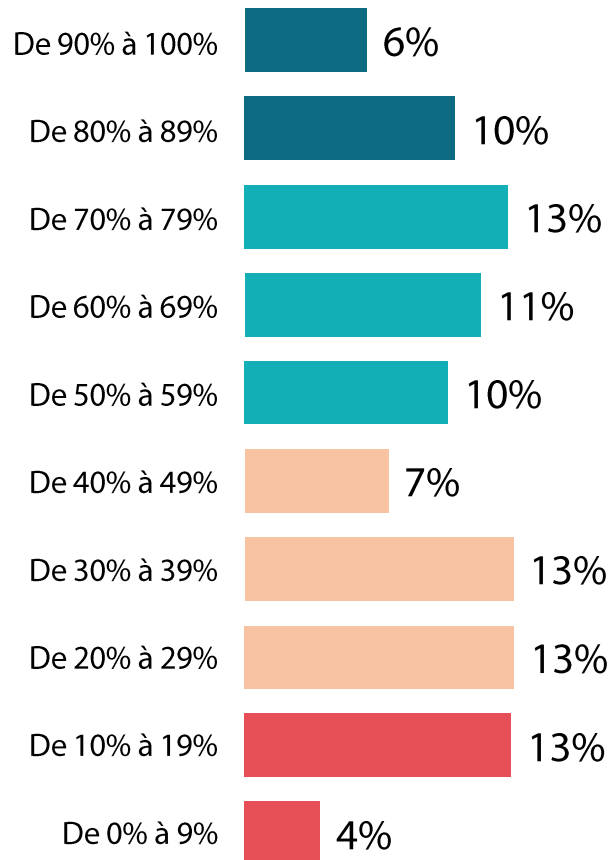


1051 personnes

Q. Parmi tous les véhicules qui circulent dans Paris (y compris les vélos, les trottinettes, etc.), quelle part du trafic représentent les suivants à votre avis ?

Question ouverte numérique – Réponse spontanée

## Les véhicules utilitaires (camionnettes, etc.)

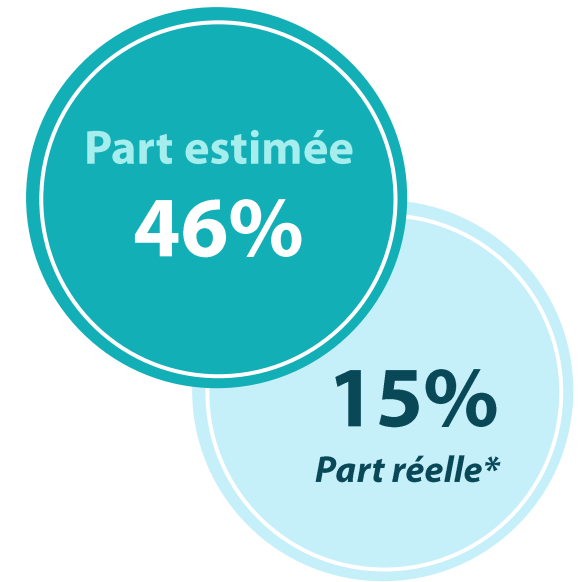


**16%**  
De 80% à 100%

**34%**  
De 50% à 79%

**33%**  
De 20% à 49%

**17%**  
De 0% à 19%





# La part des véhicules utilitaires dans le trafic à Paris



Q. Parmi tous les véhicules qui circulent dans Paris (y compris les vélos, les trottinettes, etc.), quelle part du trafic représentent les suivants à votre avis ?

Question ouverte numérique – Réponse spontanée

## Les véhicules utilitaires (camionnettes, etc.)

	% Total	Sexe		Âge					Statut		
		Homme	Femme	18-24 ans	25-34 ans	35-49 ans	50-64 ans	65 ans et plus	CSP +	CSP -	Inactif
Sous-total De 80% à 100%	<b>16%</b>	15%	17%	10%	14%	16%	20%	18%	17%	15%	16%
Sous-total De 50% à 79%	<b>34%</b>	29%	39%	31%	34%	39%	36%	29%	31%	50%	32%
Sous-total De 20% à 49%	<b>33%</b>	33%	33%	39%	37%	28%	29%	36%	37%	25%	31%
Sous-total De 0% à 19%	<b>17%</b>	23%	11%	19%	16%	18%	14%	17%	16%	11%	21%
Part estimée moyenne	<b>46%</b>	43%	49%	42%	44%	48%	50%	45%	45%	52%	45%



# La part des véhicules utilitaires dans le trafic à Paris



Q. Parmi tous les véhicules qui circulent dans Paris (y compris les vélos, les trottinettes, etc.), quelle part du trafic représentent les suivants à votre avis ?

Question ouverte numérique – Réponse spontanée

## Les véhicules utilitaires (camionnettes, etc.)

	% Total	Arrondissement				Moyen de déplacement principal					
		Centre	Nord-est	Sud-est	Ouest	La marche	Le métro	Le bus	La voiture	Le RER, le train	Le vélo
Sous-total De 80% à 100%	<b>16%</b>	9%	20%	17%	15%	19%	15%	14%	7%	17%	21%
Sous-total De 50% à 79%	<b>34%</b>	39%	31%	34%	35%	30%	34%	43%	50%	38%	16%
Sous-total De 20% à 49%	<b>33%</b>	36%	35%	33%	28%	32%	34%	32%	35%	31%	36%
Sous-total De 0% à 19%	<b>17%</b>	16%	14%	15%	22%	18%	17%	11%	9%	14%	26%
Part estimée moyenne	<b>46%</b>	44%	48%	48%	44%	47%	47%	49%	45%	48%	41%



# La part des poids lourds dans le trafic à Paris

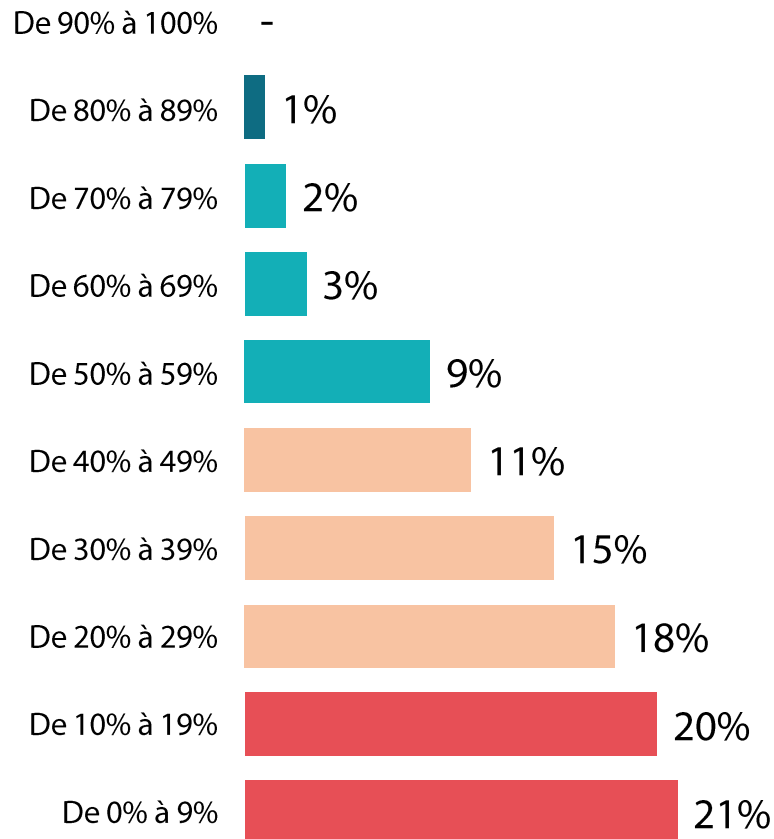


1051 personnes

Q. Parmi tous les véhicules qui circulent dans Paris (y compris les vélos, les trottinettes, etc.), quelle part du trafic représentent les suivants à votre avis ?

Question ouverte numérique – Réponse spontanée

## Les poids lourds (camion, etc.)

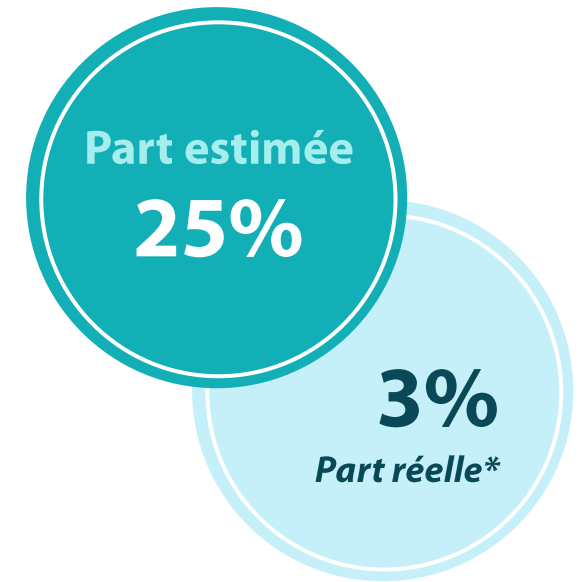


**1%**  
De 80% à 100%

**14%**  
De 50% à 79%

**44%**  
De 20% à 49%

**41%**  
De 0% à 19%





# La part des poids lourds dans le trafic à Paris



1051 personnes

Q. Parmi tous les véhicules qui circulent dans Paris (y compris les vélos, les trottinettes, etc.), quelle part du trafic représentent les suivants à votre avis ?

Question ouverte numérique – Réponse spontanée

## Les poids lourds (camion, etc.)

	% Total	Sexe		Âge					Statut		
		Homme	Femme	18-24 ans	25-34 ans	35-49 ans	50-64 ans	65 ans et plus	CSP +	CSP -	Inactif
Sous-total De 80% à 100%	<b>1%</b>	1%	-	3%	-	-	1%	2%	1%	1%	1%
Sous-total De 50% à 79%	<b>14%</b>	16%	13%	12%	26%	12%	10%	10%	16%	22%	9%
Sous-total De 20% à 49%	<b>44%</b>	36%	51%	50%	40%	47%	44%	42%	39%	57%	45%
Sous-total De 0% à 19%	<b>41%</b>	46%	36%	35%	35%	41%	45%	46%	44%	20%	45%
Part estimée moyenne	<b>25%</b>	24%	25%	28%	28%	24%	22%	22%	24%	31%	22%



# La part des poids lourds dans le trafic à Paris



Q. Parmi tous les véhicules qui circulent dans Paris (y compris les vélos, les trottinettes, etc.), quelle part du trafic représentent les suivants à votre avis ?

Question ouverte numérique – Réponse spontanée

## Les poids lourds (camion, etc.)

	% Total	Arrondissement				Moyen de déplacement principal					
		Centre	Nord-est	Sud-est	Ouest	La marche	Le métro	Le bus	La voiture	Le RER, le train	Le vélo
Sous-total De 80% à 100%	<b>1%</b>	4%	1%	-	-	-	1%	2%	-	-	-
Sous-total De 50% à 79%	<b>14%</b>	22%	14%	14%	10%	9%	13%	20%	20%	11%	12%
Sous-total De 20% à 49%	<b>44%</b>	42%	45%	43%	46%	44%	44%	50%	60%	49%	27%
Sous-total De 0% à 19%	<b>41%</b>	33%	40%	43%	44%	47%	42%	28%	21%	40%	61%
Part estimée moyenne	<b>25%</b>	31%	24%	24%	22%	21%	31%	30%	25%	24%	18%



**02**

Le recours à la livraison

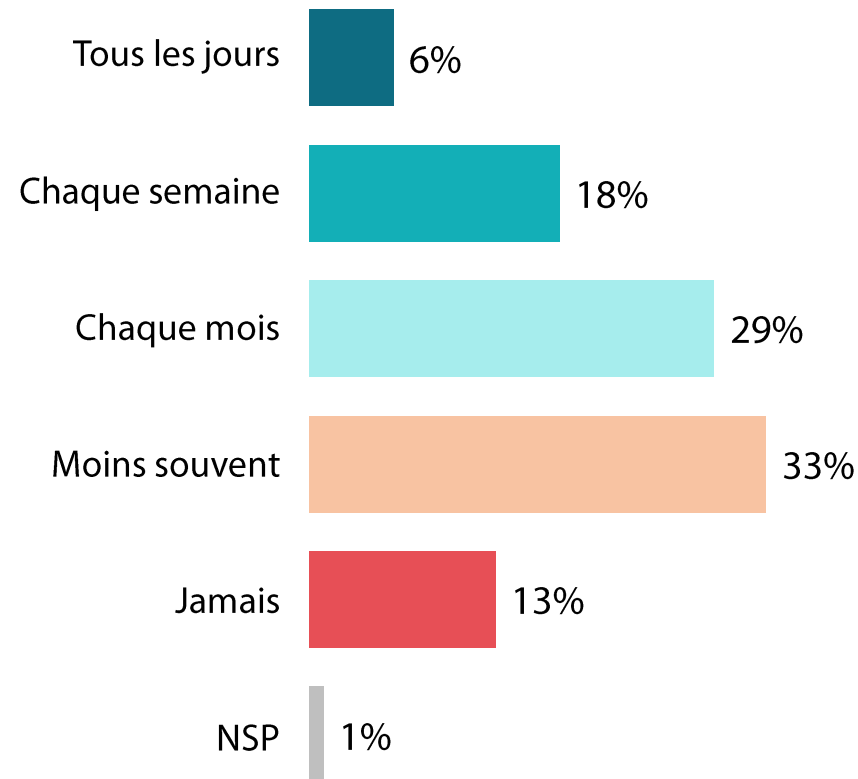


# La fréquence de recours à la livraison



Q. A quelle fréquence avez-vous recours à la livraison pour recevoir des produits ?

**86%**  
Ont recours  
à la livraison



Au moins 1 fois  
par semaine  
**24%**

Au moins 1 fois  
par mois  
**53%**

Rarement  
**46%**



# La fréquence de recours à la livraison



Q. A quelle fréquence avez-vous recours à la livraison pour recevoir des produits ?

	% Total	Sexe		Âge					Statut		
		Homme	Femme	18-24 ans	25-34 ans	35-49 ans	50-64 ans	65 ans et plus	CSP +	CSP -	Inactif
<b>Sous-total Oui</b>	<b>86%</b>	<b>89%</b>	<b>84%</b>	<b>83%</b>	<b>92%</b>	<b>89%</b>	<b>86%</b>	<b>79%</b>	<b>89%</b>	<b>92%</b>	<b>79%</b>
<b>Sous-total Au moins une fois par mois</b>	<b>53%</b>	<b>58%</b>	<b>49%</b>	<b>63%</b>	<b>74%</b>	<b>56%</b>	<b>41%</b>	<b>33%</b>	<b>60%</b>	<b>56%</b>	<b>42%</b>
<b>Sous-total Au moins une fois par semaine</b>	<b>24%</b>	<b>30%</b>	<b>19%</b>	<b>28%</b>	<b>42%</b>	<b>31%</b>	<b>15%</b>	<b>3%</b>	<b>31%</b>	<b>26%</b>	<b>13%</b>
...Tous les jours	6%	8%	4%	14%	9%	7%	3%	0%	8%	5%	4%
...Chaque semaine	18%	22%	15%	14%	33%	24%	12%	3%	24%	21%	9%
Chaque mois	29%	28%	30%	35%	32%	26%	26%	30%	29%	30%	29%
<b>Sous-total Rarement</b>	<b>46%</b>	<b>42%</b>	<b>50%</b>	<b>37%</b>	<b>26%</b>	<b>43%</b>	<b>59%</b>	<b>66%</b>	<b>39%</b>	<b>44%</b>	<b>58%</b>
...Moins souvent	33%	31%	34%	20%	18%	32%	45%	46%	29%	37%	38%
...Jamais	13%	11%	16%	17%	8%	11%	14%	19%	11%	8%	20%



# La fréquence de recours à la livraison



1051 personnes

Q. A quelle fréquence avez-vous recours à la livraison pour recevoir des produits ?

	% Total	Arrondissement				Moyen de déplacement principal					
		Centre	Nord-est	Sud-est	Ouest	La marche	Le métro	Le bus	La voiture	Le RER, le train	Le vélo
<b>Sous-total Oui</b>	<b>86%</b>	<b>91%</b>	<b>82%</b>	<b>88%</b>	<b>87%</b>	<b>81%</b>	<b>84%</b>	<b>91%</b>	<b>98%</b>	<b>91%</b>	<b>81%</b>
<b>Sous-total Au moins une fois par mois</b>	<b>53%</b>	<b>65%</b>	<b>55%</b>	<b>45%</b>	<b>50%</b>	<b>47%</b>	<b>48%</b>	<b>48%</b>	<b>84%</b>	<b>63%</b>	<b>46%</b>
<b>Sous-total Au moins une fois par semaine</b>	<b>24%</b>	<b>39%</b>	<b>22%</b>	<b>20%</b>	<b>21%</b>	<b>21%</b>	<b>19%</b>	<b>28%</b>	<b>47%</b>	<b>22%</b>	<b>12%</b>
...Tous les jours	6%	13%	5%	3%	5%	4%	4%	10%	15%	7%	3%
...Chaque semaine	18%	26%	17%	17%	16%	16%	16%	17%	32%	16%	9%
Chaque mois	29%	26%	33%	25%	29%	26%	28%	21%	37%	40%	34%
<b>Sous-total Rarement</b>	<b>46%</b>	<b>34%</b>	<b>44%</b>	<b>55%</b>	<b>49%</b>	<b>53%</b>	<b>51%</b>	<b>50%</b>	<b>16%</b>	<b>37%</b>	<b>54%</b>
...Moins souvent	33%	26%	27%	43%	37%	34%	36%	42%	14%	29%	35%
...Jamais	13%	8%	17%	12%	12%	19%	15%	8%	2%	9%	19%

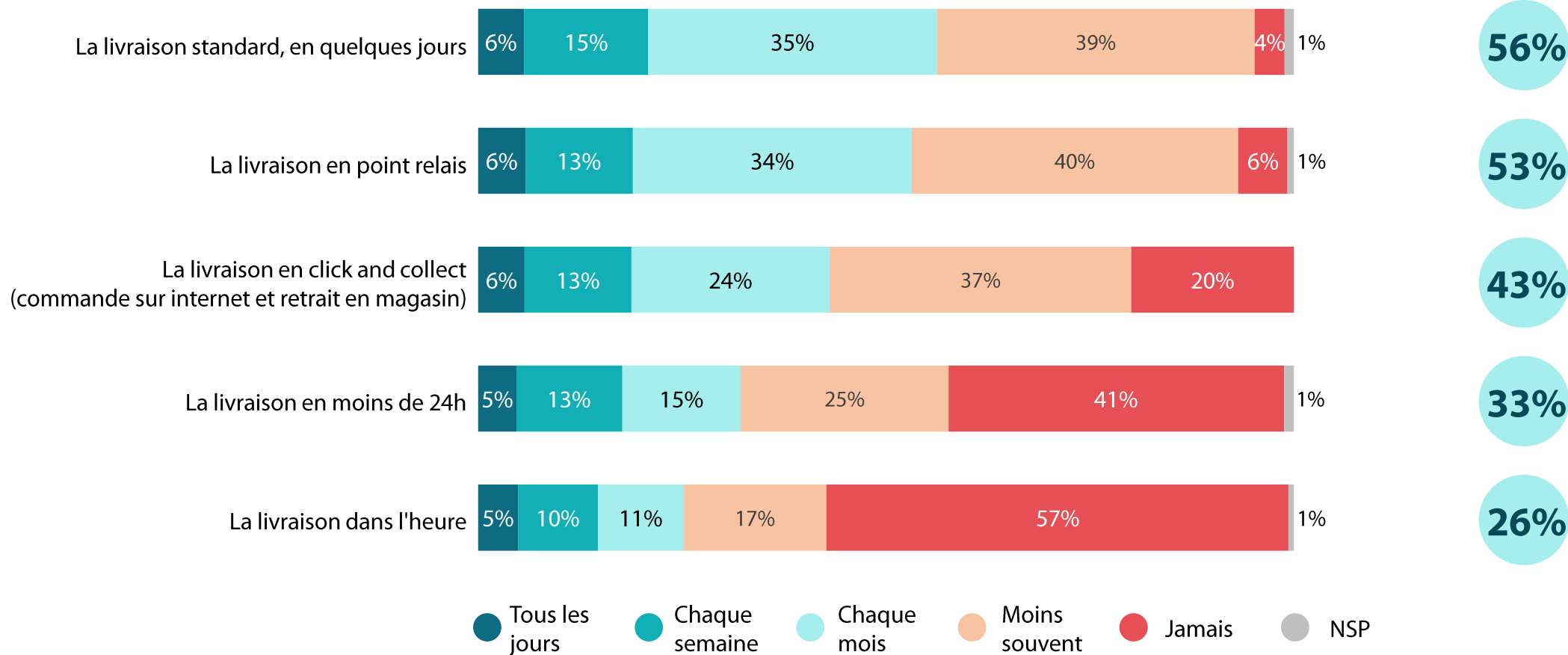
# “ La fréquence de recours aux différents types de livraison



Q. Et à quelle fréquence avez-vous recours à chacun des types de livraisons suivants ?

Question posée uniquement aux personnes interrogées qui ont recours à la livraison, soit 85% de l'échantillon.

Au moins une fois par mois



# “ La fréquence de recours aux différents types de livraison



921 personnes

Q. Et à quelle fréquence avez-vous recours à chacun des types de livraisons suivants ?

Question posée uniquement aux personnes interrogées qui ont recours à la livraison, soit 85% de l'échantillon.

	% Au moins une fois par mois	Sexe		Âge					Statut		
		Homme	Femme	18-24 ans	25-34 ans	35-49 ans	50-64 ans	65 ans et plus	CSP +	CSP -	Inactif
La livraison standard, en quelques jours	<b>56%</b>	60%	53%	72%	62%	60%	47%	45%	60%	60%	47%
La livraison en point relais	<b>53%</b>	55%	52%	61%	71%	53%	44%	35%	60%	51%	43%
La livraison en click and collect (commande sur internet et retrait en magasin)	<b>43%</b>	46%	40%	72%	61%	44%	32%	11%	50%	39%	34%
La livraison en moins de 24h	<b>33%</b>	41%	24%	54%	54%	32%	19%	5%	41%	30%	19%
La livraison dans l'heure	<b>26%</b>	32%	19%	46%	42%	30%	10%	1%	29%	26%	19%

# “ La fréquence de recours aux différents types de livraison



921 personnes

Q. Et à quelle fréquence avez-vous recours à chacun des types de livraisons suivants ?

Question posée uniquement aux personnes interrogées qui ont recours à la livraison, soit 85% de l'échantillon.

	% Au moins 1 fois / mois	Arrondissement				Moyen de déplacement principal					
		Centre	Nord-est	Sud-est	Ouest	La marche	Le métro	Le bus	La voiture	Le RER, le train	Le vélo
La livraison standard, en quelques jours	<b>56%</b>	67%	60%	50%	49%	57%	46%	53%	87%	60%	41%
La livraison en point relais	<b>53%</b>	63%	56%	51%	44%	50%	49%	45%	76%	63%	51%
La livraison en click and collect (commande sur internet et retrait en magasin)	<b>43%</b>	58%	41%	32%	43%	31%	37%	38%	66%	59%	54%
La livraison en moins de 24h	<b>33%</b>	50%	30%	24%	30%	23%	21%	32%	68%	39%	28%
La livraison dans l'heure	<b>26%</b>	40%	21%	17%	28%	14%	18%	24%	56%	32%	26%



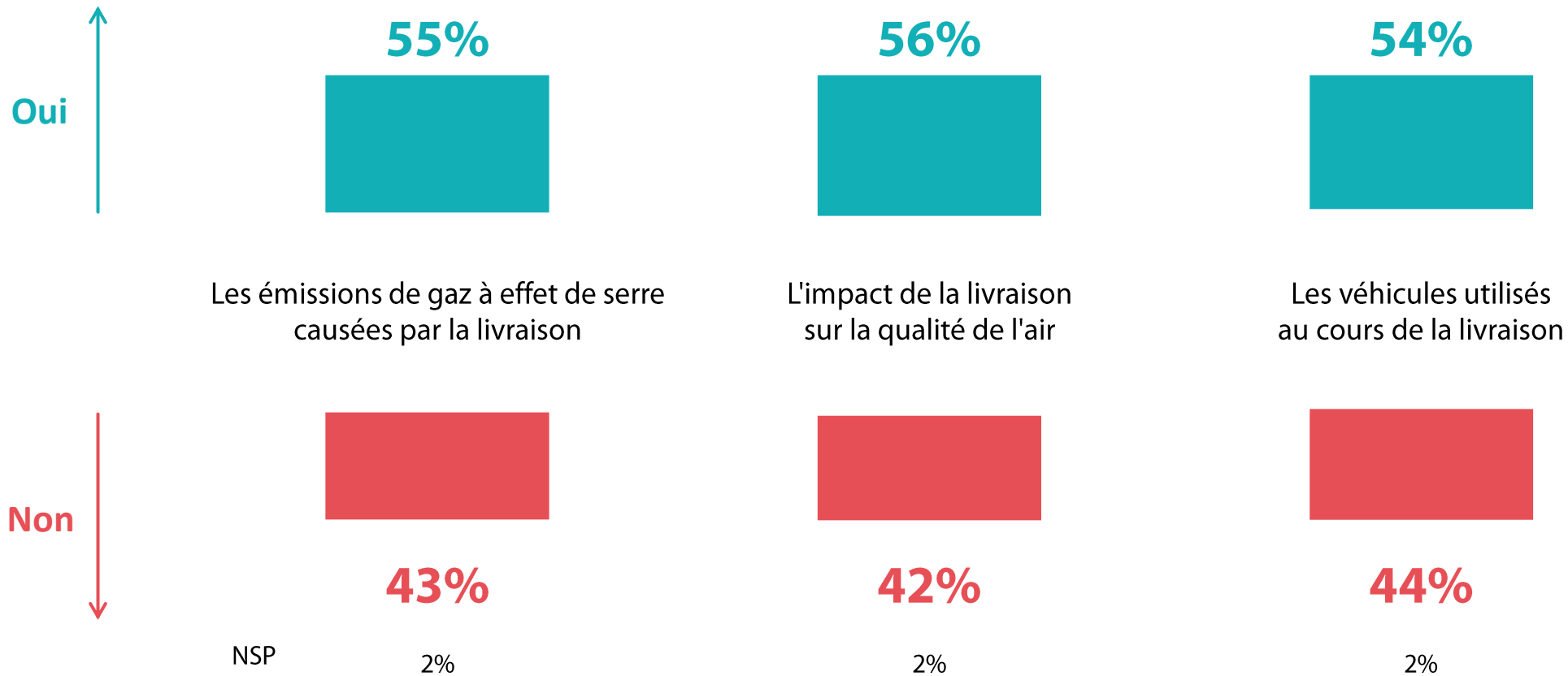
# L'information sur les éléments relatifs à la livraison



921 personnes

Q. Quand vous avez recours à la livraison, souhaiteriez-vous être davantage informé sur chacun des éléments suivants ?

Question posée uniquement aux personnes interrogées qui ont recours à la livraison, soit 85% de l'échantillon.



**68%**  
Aimeraient avoir plus d'information



# L'information sur les éléments relatifs à la livraison



Q. Quand vous avez recours à la livraison, souhaiteriez-vous être davantage informé sur chacun des éléments suivants ?

Question posée uniquement aux personnes interrogées qui ont recours à la livraison, soit 85% de l'échantillon.

	% Oui	Sexe		Âge					Statut		
		Homme	Femme	18-24 ans	25-34 ans	35-49 ans	50-64 ans	65 ans et plus	CSP +	CSP -	Inactif
<b>Sous-total Aimerais avoir plus d'information</b>	<b>68%</b>	<b>70%</b>	<b>66%</b>	<b>86%</b>	<b>81%</b>	<b>71%</b>	<b>59%</b>	<b>47%</b>	<b>72%</b>	<b>69%</b>	<b>61%</b>
Les émissions de gaz à effet de serre causées par la livraison	<b>55%</b>	56%	54%	70%	66%	54%	49%	38%	57%	56%	50%
L'impact de la livraison sur la qualité de l'air	<b>56%</b>	57%	56%	78%	63%	60%	45%	42%	57%	55%	55%
Les véhicules utilisés au cours de la livraison	<b>54%</b>	54%	54%	73%	66%	52%	43%	40%	58%	50%	49%



# L'information sur les éléments relatifs à la livraison



921 personnes

Q. Quand vous avez recours à la livraison, souhaiteriez-vous être davantage informé sur chacun des éléments suivants ?

Question posée uniquement aux personnes interrogées qui ont recours à la livraison, soit 85% de l'échantillon.

	% Oui	Arrondissement				Moyen de déplacement principal					
		Centre	Nord-est	Sud-est	Ouest	La marche	Le métro	Le bus	La voiture	Le RER, le train	Le vélo
<b>Sous-total Aimerait avoir plus d'information</b>	<b>68%</b>	<b>75%</b>	<b>71%</b>	<b>63%</b>	<b>63%</b>	<b>68%</b>	<b>76%</b>	<b>63%</b>	<b>62%</b>	<b>70%</b>	<b>74%</b>
Les émissions de gaz à effet de serre causées par la livraison	<b>55%</b>	60%	58%	53%	50%	57%	47%	57%	62%	57%	54%
L'impact de la livraison sur la qualité de l'air	<b>56%</b>	62%	58%	52%	54%	58%	51%	55%	62%	60%	54%
Les véhicules utilisés au cours de la livraison	<b>54%</b>	59%	57%	45%	53%	53%	50%	53%	61%	47%	59%



# 03

La perception des politiques  
publiques sur les livraisons

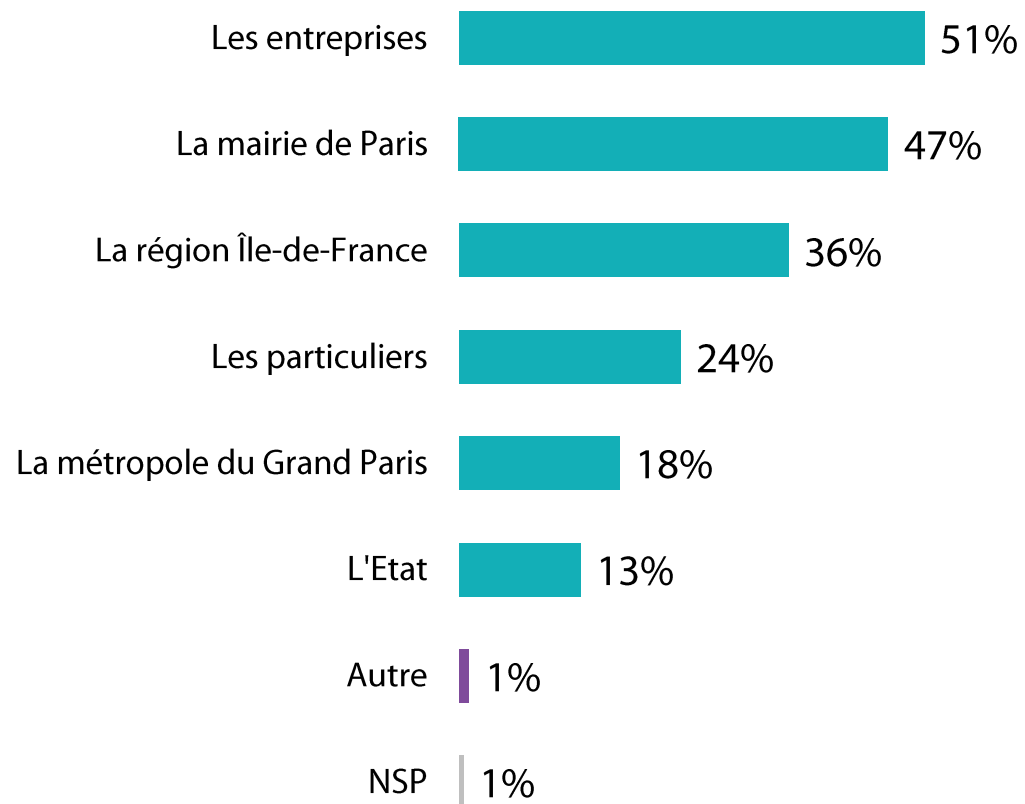


# Les acteurs qui organisent la gestion des livraisons dans Paris



Q. Parmi les acteurs suivants, lesquels jouent selon vous le rôle le plus important sur l'organisation des livraisons dans Paris ?

Trois réponses possibles – Total supérieur à 100%





# Les acteurs qui organisent la gestion des livraisons dans Paris



1051 personnes

Q. Parmi les acteurs suivants, lesquels jouent selon vous le rôle le plus important sur l'organisation des livraisons dans Paris ?

Trois réponses possibles – Total supérieur à 100%

	% Total	Sexe		Âge					Statut		
		Homme	Femme	18-24 ans	25-34 ans	35-49 ans	50-64 ans	65 ans et plus	CSP +	CSP -	Inactif
Les entreprises	<b>51%</b>	46%	55%	52%	43%	41%	57%	64%	48%	46%	58%
La mairie de Paris	<b>47%</b>	47%	47%	36%	45%	51%	47%	52%	45%	49%	49%
La région Île-de-France	<b>36%</b>	34%	38%	41%	43%	41%	30%	27%	34%	38%	37%
Les particuliers	<b>24%</b>	26%	23%	25%	21%	20%	27%	30%	21%	26%	28%
La métropole du Grand Paris	<b>18%</b>	15%	20%	20%	23%	22%	10%	14%	17%	19%	18%
L'Etat	<b>13%</b>	16%	11%	18%	22%	15%	10%	1%	15%	18%	8%
Autre	<b>1%</b>	1%	1%	-	1%	2%	1%	1%	2%	1%	-



# Les acteurs qui organisent la gestion des livraisons dans Paris



1051 personnes

Q. Parmi les acteurs suivants, lesquels jouent selon vous le rôle le plus important sur l'organisation des livraisons dans Paris ?

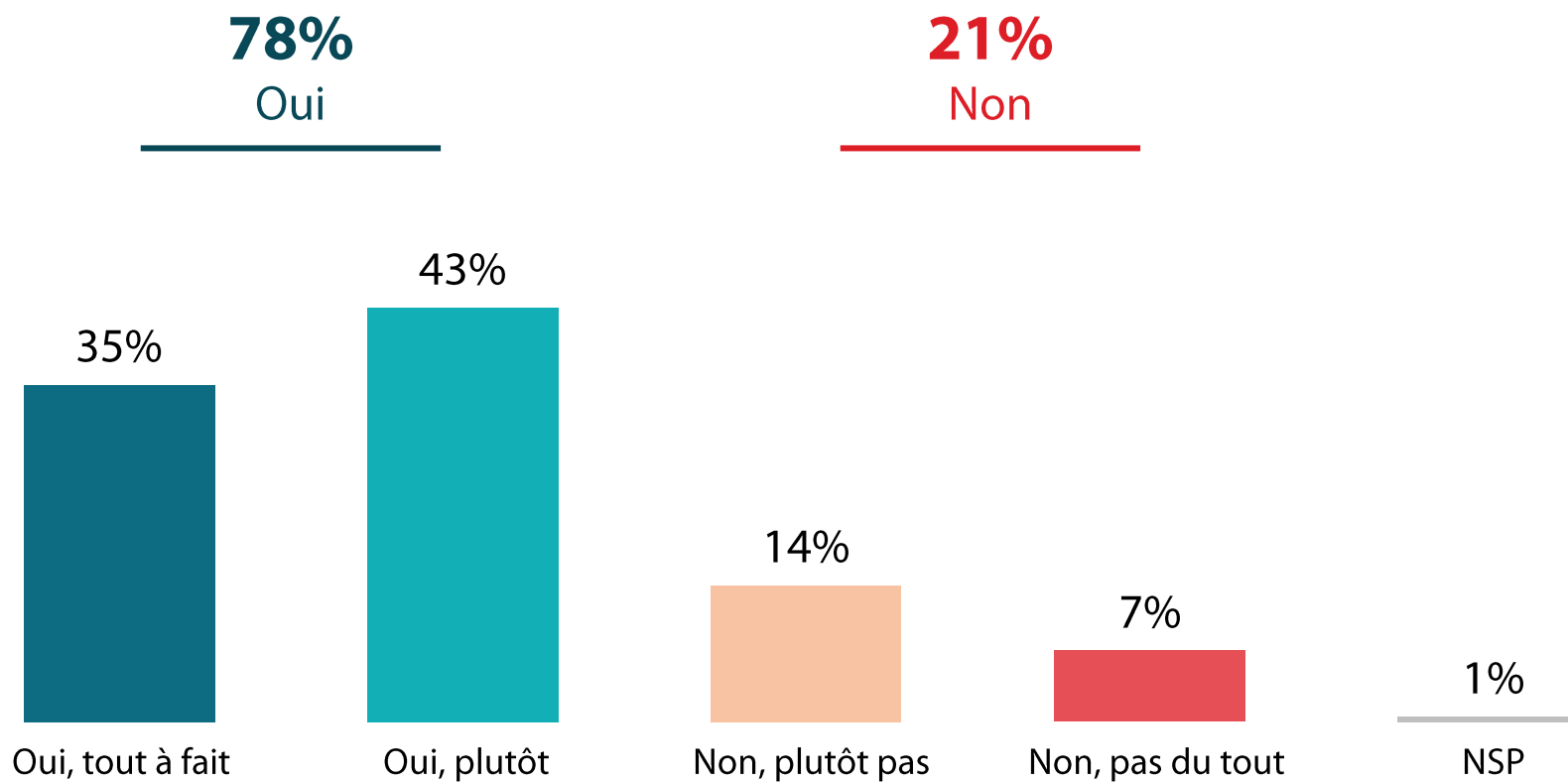
Trois réponses possibles – Total supérieur à 100%

	% Total	Arrondissement				Moyen de déplacement principal					
		Centre	Nord-est	Sud-est	Ouest	La marche	Le métro	Le bus	La voiture	Le RER, le train	Le vélo
Les entreprises	<b>51%</b>	47%	54%	52%	48%	57%	47%	67%	44%	45%	44%
La mairie de Paris	<b>47%</b>	42%	49%	45%	49%	46%	52%	42%	37%	48%	49%
La région Île-de-France	<b>36%</b>	44%	38%	37%	28%	30%	35%	43%	43%	49%	27%
Les particuliers	<b>24%</b>	20%	27%	19%	28%	24%	24%	29%	18%	25%	28%
La métropole du Grand Paris	<b>18%</b>	21%	17%	19%	16%	17%	16%	19%	19%	18%	27%
L'Etat	<b>13%</b>	20%	13%	11%	11%	10%	10%	15%	26%	14%	13%
Autre	<b>1%</b>	-	1%	1%	2%	1%	1%	1%	2%	1%	-

# “ L’implication de la mairie dans la gestion des livraisons



Q. Diriez-vous que la mairie de Paris devrait s'impliquer pour améliorer la gestion des livraisons dans la capitale ?



# “ L’implication de la mairie dans la gestion des livraisons



Q. Diriez-vous que la mairie de Paris devrait s'impliquer pour améliorer la gestion des livraisons dans la capitale ?

	% Total	Sexe		Âge					Statut		
		Homme	Femme	18-24 ans	25-34 ans	35-49 ans	50-64 ans	65 ans et plus	CSP +	CSP -	Inactif
<b>Sous-total Oui</b>	<b>78%</b>	<b>76%</b>	<b>80%</b>	<b>84%</b>	<b>84%</b>	<b>79%</b>	<b>70%</b>	<b>74%</b>	<b>76%</b>	<b>84%</b>	<b>78%</b>
...Oui, tout à fait	35%	32%	38%	46%	34%	35%	31%	34%	33%	44%	33%
...Oui, plutôt	43%	44%	42%	38%	50%	44%	39%	41%	43%	40%	44%
<b>Sous-total Non</b>	<b>21%</b>	<b>23%</b>	<b>20%</b>	<b>16%</b>	<b>15%</b>	<b>20%</b>	<b>30%</b>	<b>25%</b>	<b>23%</b>	<b>16%</b>	<b>22%</b>
...Non, plutôt pas	14%	14%	14%	14%	13%	11%	18%	15%	16%	11%	14%
...Non, pas du tout	7%	9%	6%	2%	2%	9%	12%	9%	8%	5%	8%

# “ L’implication de la mairie dans la gestion des livraisons



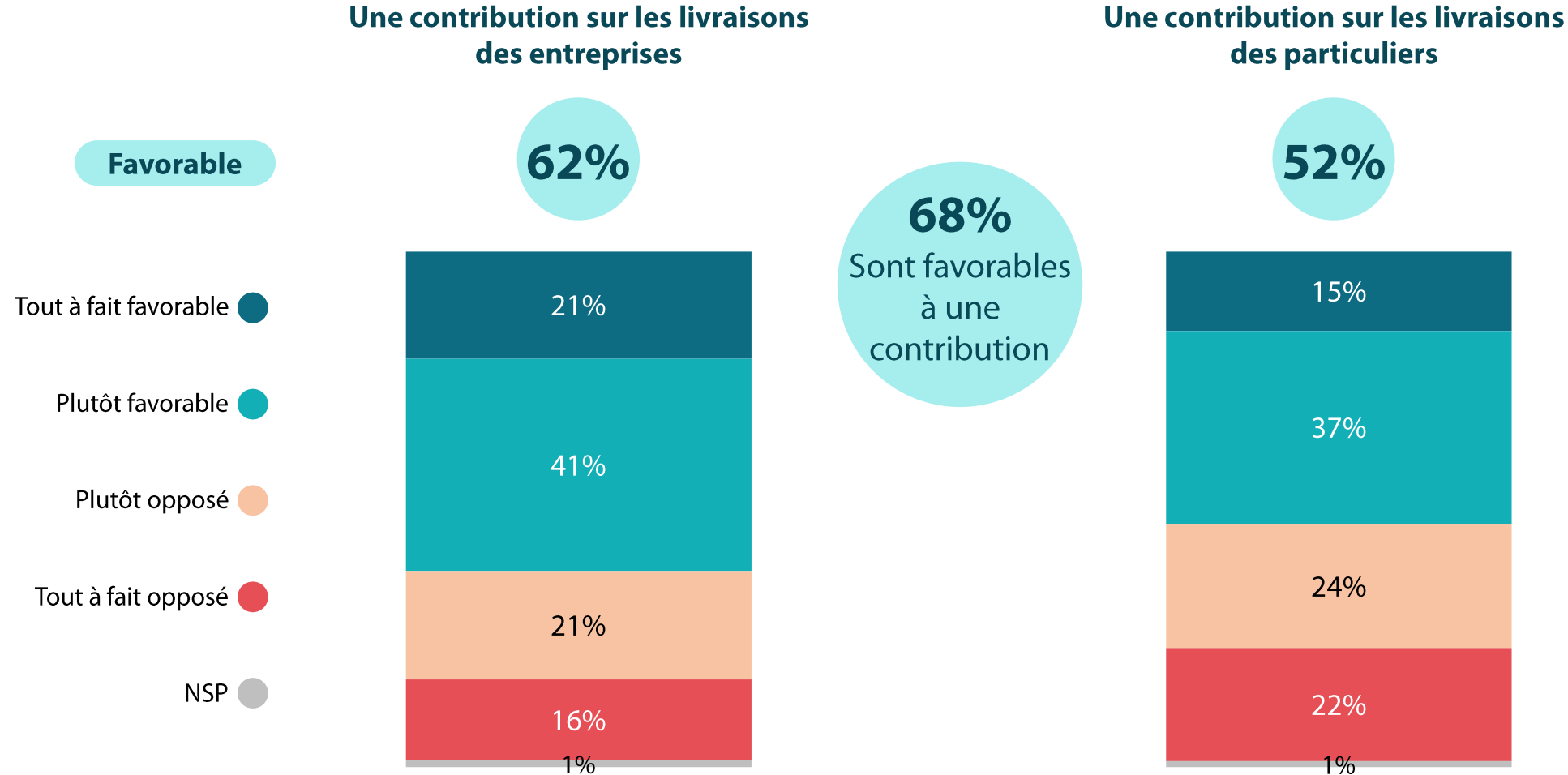
Q. Diriez-vous que la mairie de Paris devrait s'impliquer pour améliorer la gestion des livraisons dans la capitale ?

	% Total	Arrondissement				Moyen de déplacement principal					
		Centre	Nord-est	Sud-est	Ouest	La marche	Le métro	Le bus	La voiture	Le RER, le train	Le vélo
<b>Sous-total Oui</b>	<b>78%</b>	<b>82%</b>	<b>78%</b>	<b>75%</b>	<b>77%</b>	<b>77%</b>	<b>79%</b>	<b>73%</b>	<b>81%</b>	<b>84%</b>	<b>80%</b>
...Oui, tout à fait	<b>35%</b>	38%	36%	28%	37%	32%	36%	35%	35%	41%	45%
...Oui, plutôt	<b>43%</b>	44%	43%	47%	40%	45%	43%	38%	46%	43%	34%
<b>Sous-total Non</b>	<b>21%</b>	<b>17%</b>	<b>21%</b>	<b>24%</b>	<b>23%</b>	<b>23%</b>	<b>20%</b>	<b>26%</b>	<b>19%</b>	<b>16%</b>	<b>20%</b>
...Non, plutôt pas	<b>14%</b>	12%	16%	16%	12%	13%	15%	20%	10%	7%	16%
...Non, pas du tout	<b>7%</b>	5%	5%	9%	11%	10%	4%	6%	8%	9%	5%

# “ L’opinion sur une contribution des livraisons pour les transports publics



Q. Êtes-vous favorable ou opposé à la création d'une contribution prélevée sur les livraisons des plateformes en ligne pour financer les transports en commun en France ?





# L'opinion sur une contribution des livraisons pour les transports publics



Q. Êtes-vous favorable ou opposé à la création d'une contribution prélevée sur les livraisons des plateformes en ligne pour financer les transports en commun en France ?

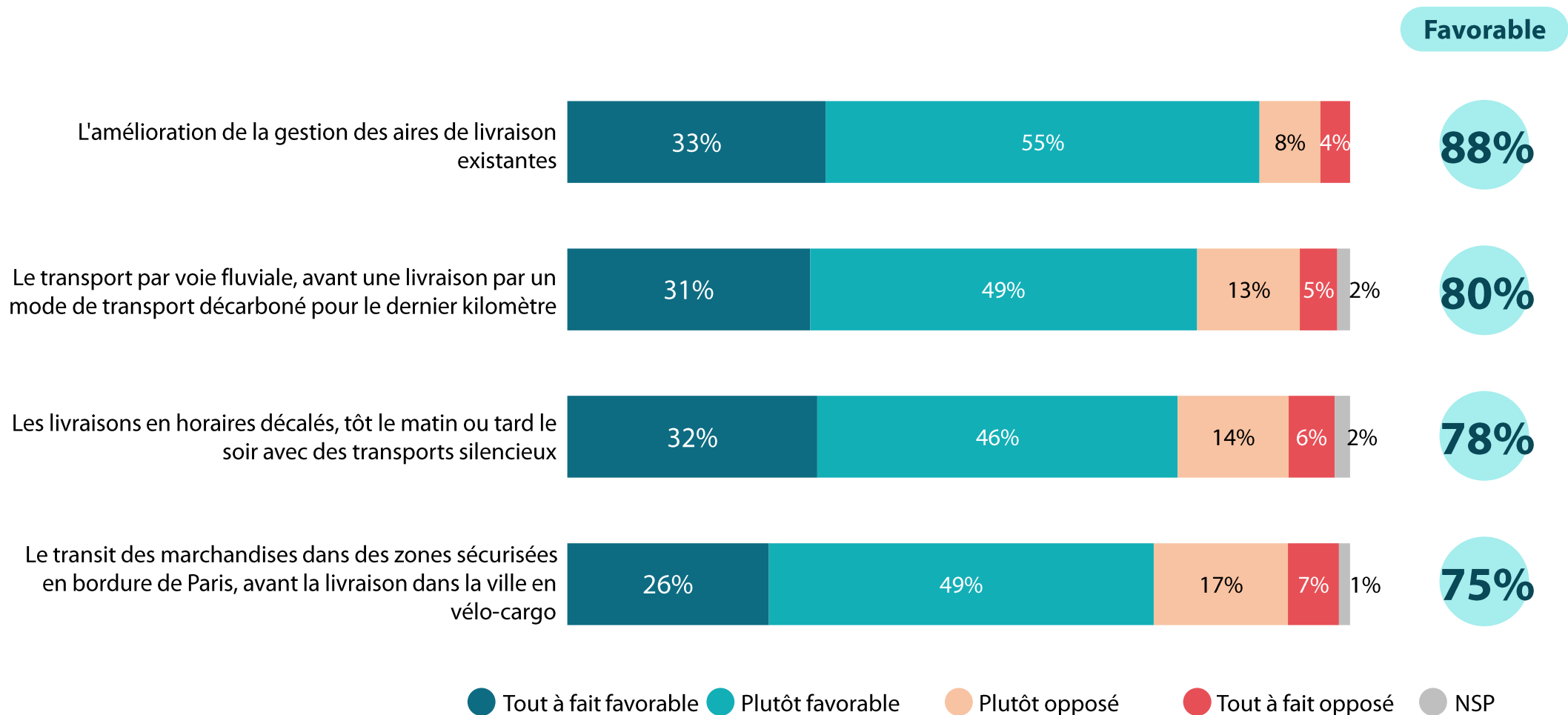
	% Favorable	Sexe		Âge					Statut		
		Homme	Femme	18-24 ans	25-34 ans	35-49 ans	50-64 ans	65 ans et plus	CSP +	CSP -	Inactif
Une contribution sur les livraisons des entreprises	<b>62%</b>	66%	59%	79%	73%	63%	55%	46%	62%	66%	61%
Une contribution sur les livraisons des particuliers	<b>52%</b>	58%	48%	75%	70%	50%	42%	35%	53%	59%	49%

	% Favorable	Arrondissement				Moyen de déplacement principal					
		Centre	Nord-est	Sud-est	Ouest	La marche	Le métro	Le bus	La voiture	Le RER, le train	Le vélo
Une contribution sur les livraisons des entreprises	<b>62%</b>	72%	63%	60%	55%	56%	58%	70%	76%	62%	73%
Une contribution sur les livraisons des particuliers	<b>52%</b>	66%	51%	50%	49%	45%	49%	55%	73%	59%	65%

# L'opinion sur le maintien des mesures de gestion des livraisons après les Jeux Olympiques



Q. Pour les Jeux Olympiques organisés à Paris cet été, des mesures ont été prises pour organiser les livraisons de marchandises dans la capitale. Etes-vous favorable ou opposé au maintien de chacune des mesures suivantes après les Jeux Olympiques ?





# L'opinion sur le maintien des mesures de gestion des livraisons après les Jeux Olympiques



Q. Pour les Jeux Olympiques organisés à Paris cet été, des mesures ont été prises pour organiser les livraisons de marchandises dans la capitale. Etes-vous favorable ou opposé au maintien de chacune des mesures suivantes après les Jeux Olympiques ?

	% Favorable	Sexe		Âge					Statut		
		Homme	Femme	18-24 ans	25-34 ans	35-49 ans	50-64 ans	65 ans et plus	CSP +	CSP -	Inactif
L'amélioration de la gestion des aires de livraison existantes	<b>88%</b>	88%	86%	86%	83%	87%	88%	92%	84%	92%	90%
Le transport par voie fluviale, avant une livraison par un mode de transport décarboné pour le dernier kilomètre	<b>80%</b>	85%	76%	80%	78%	81%	78%	86%	79%	82%	82%
Les livraisons en horaires décalés, tôt le matin ou tard le soir avec des transports silencieux	<b>78%</b>	79%	78%	81%	81%	74%	77%	80%	79%	80%	77%
Le transit des marchandises dans des zones sécurisées en bordure de Paris, avant la livraison dans la ville en vélo-cargo	<b>75%</b>	79%	72%	74%	78%	78%	71%	73%	76%	82%	70%



# L'opinion sur le maintien des mesures de gestion des livraisons après les Jeux Olympiques



1051 personnes

Q. Pour les Jeux Olympiques organisés à Paris cet été, des mesures ont été prises pour organiser les livraisons de marchandises dans la capitale. Etes-vous favorable ou opposé au maintien de chacune des mesures suivantes après les Jeux Olympiques ?

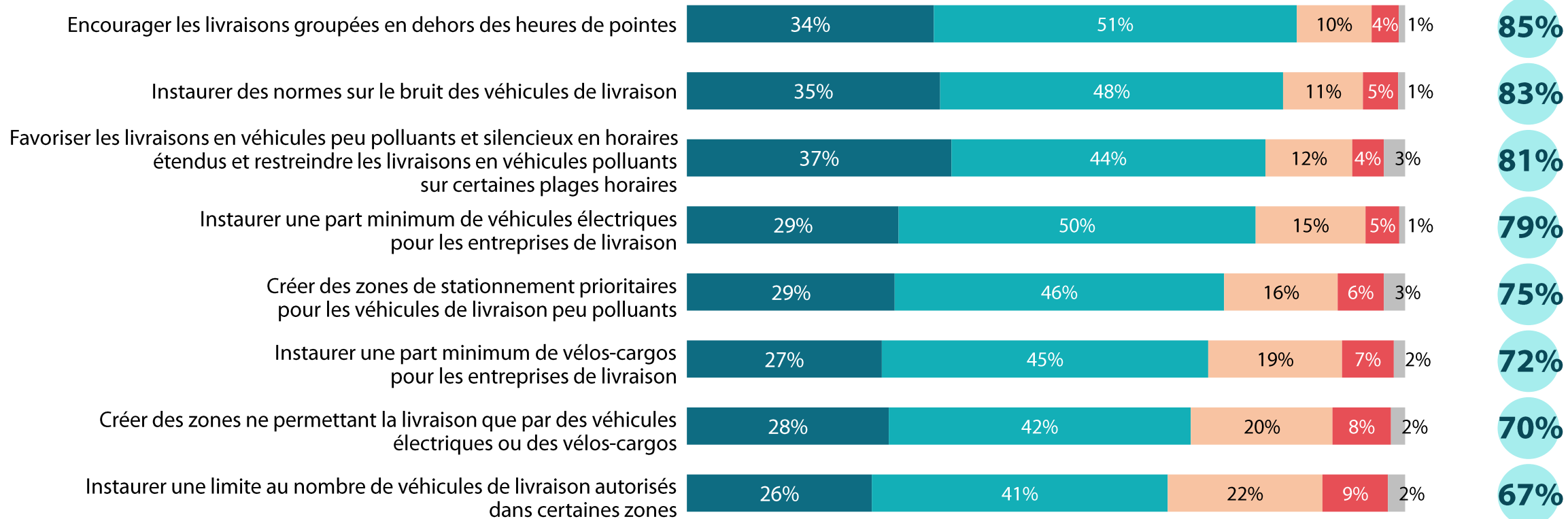
	% Favorable	Arrondissement				Moyen de déplacement principal					
		Centre	Nord-est	Sud-est	Ouest	La marche	Le métro	Le bus	La voiture	Le RER, le train	Le vélo
L'amélioration de la gestion des aires de livraison existantes	<b>88%</b>	82%	90%	87%	86%	91%	83%	93%	86%	87%	94%
Le transport par voie fluviale, avant une livraison par un mode de transport décarboné pour le dernier kilomètre	<b>80%</b>	79%	83%	82%	76%	83%	79%	82%	78%	81%	81%
Les livraisons en horaires décalés, tôt le matin ou tard le soir avec des transports silencieux	<b>78%</b>	78%	77%	77%	82%	78%	78%	79%	85%	82%	83%
Le transit des marchandises dans des zones sécurisées en bordure de Paris, avant la livraison dans la ville en vélo-cargo	<b>75%</b>	77%	74%	77%	73%	74%	71%	77%	86%	79%	82%

# “ L’opinion sur des mesures pour gérer les livraisons



Q. Et plus généralement, êtes-vous favorable ou opposé à chacune des mesures suivantes concernant les livraisons à Paris ?

Favorable



● Tout à fait favorable ● Plutôt favorable ● Plutôt opposé ● Tout à fait opposé ● NSP

# “ L’opinion sur des mesures pour gérer les livraisons



Q. Et plus généralement, êtes-vous favorable ou opposé à chacune des mesures suivantes concernant les livraisons à Paris ?

	% Favorable	Sexe		Âge					Statut		
		Homme	Femme	18-24 ans	25-34 ans	35-49 ans	50-64 ans	65 ans et plus	CSP +	CSP -	Inactif
Encourager les livraisons groupées en dehors des heures de pointes	<b>85%</b>	87%	83%	82%	84%	85%	84%	89%	83%	89%	86%
Instaurer des normes sur le bruit des véhicules de livraison	<b>83%</b>	81%	85%	84%	79%	79%	85%	90%	82%	81%	87%
Favoriser les livraisons en véhicules peu polluants et silencieux en horaires étendus et restreindre les livraisons en véhicules polluants sur certaines plages horaires	<b>81%</b>	82%	81%	85%	84%	82%	78%	79%	80%	87%	81%
Instaurer une part minimum de véhicules électriques pour les entreprises de livraison	<b>79%</b>	78%	80%	78%	79%	76%	83%	80%	78%	82%	79%
Créer des zones de stationnement prioritaires pour les véhicules de livraison peu polluants	<b>75%</b>	75%	75%	82%	77%	74%	74%	73%	74%	82%	75%
Instaurer une part minimum de vélos-cargos pour les entreprises de livraison	<b>72%</b>	72%	73%	78%	73%	72%	75%	67%	73%	77%	71%
Créer des zones ne permettant la livraison que par des véhicules électriques ou des vélos-cargos	<b>70%</b>	72%	70%	76%	77%	75%	69%	59%	72%	75%	68%
Instaurer une limite au nombre de véhicules de livraison autorisés dans certaines zones	<b>67%</b>	67%	67%	77%	74%	68%	60%	59%	66%	74%	65%

# “ L’opinion sur des mesures pour gérer les livraisons



Q. Et plus généralement, êtes-vous favorable ou opposé à chacune des mesures suivantes concernant les livraisons à Paris ?

	% Favorable	Arrondissement				Moyen de déplacement principal					
		Centre	Nord-est	Sud-est	Ouest	La marche	Le métro	Le bus	La voiture	Le RER, le train	Le vélo
Encourager les livraisons groupées en dehors des heures de pointes	<b>85%</b>	80%	87%	86%	83%	84%	85%	85%	89%	86%	89%
Instaurer des normes sur le bruit des véhicules de livraison	<b>83%</b>	81%	86%	83%	81%	86%	82%	85%	81%	88%	80%
Favoriser les livraisons en véhicules peu polluants et silencieux en horaires étendus et restreindre les livraisons en véhicules polluants sur certaines plages horaires	<b>81%</b>	81%	84%	80%	79%	79%	79%	82%	88%	92%	80%
Instaurer une part minimum de véhicules électriques pour les entreprises de livraison	<b>79%</b>	77%	83%	80%	74%	78%	79%	85%	81%	81%	82%
Créer des zones de stationnement prioritaires pour les véhicules de livraison peu polluants	<b>75%</b>	75%	78%	75%	71%	74%	75%	74%	76%	79%	83%
Instaurer une part minimum de vélos-cargos pour les entreprises de livraison	<b>72%</b>	74%	72%	75%	71%	71%	72%	76%	71%	72%	87%
Créer des zones ne permettant la livraison que par des véhicules électriques ou des vélos-cargos	<b>70%</b>	73%	69%	72%	71%	69%	69%	74%	75%	76%	77%
Instaurer une limite au nombre de véhicules de livraison autorisés dans certaines zones	<b>67%</b>	67%	67%	64%	69%	63%	66%	68%	82%	67%	76%

# WE ARE DIGITAL !

**Fondé en 2000 sur cette idée radicalement innovante pour l'époque, OpinionWay a été précurseur dans le renouvellement des pratiques de la profession des études marketing et d'opinion.**

Forte d'une croissance continue depuis sa création, l'entreprise n'a eu de cesse de s'ouvrir vers de nouveaux horizons pour mieux adresser toutes les problématiques marketing et sociétales, en intégrant à ses méthodologies le Social Média Intelligence, l'exploitation de la smart data, les dynamiques créatives de co-construction, les approches communautaires et le storytelling.

Aujourd'hui OpinionWay poursuit sa dynamique de croissance en s'implantant géographiquement sur des zones à fort potentiel que sont l'Europe de l'Est et l'Afrique.



## RENDRE LE MONDE INTELLIGIBLE POUR AGIR AUJOURD'HUI ET IMAGINER DEMAIN

**C'est la mission qui anime les collaborateurs d'OpinionWay et qui fonde la relation qu'ils tissent avec leurs clients.**

Le plaisir ressenti à apporter les réponses aux questions qu'ils se posent, à réduire l'incertitude sur les décisions à prendre, à tracker les insights pertinents et à co-construire les solutions d'avenir, nourrit tous les projets sur lesquels ils interviennent.

Cet enthousiasme associé à un véritable goût pour l'innovation et la transmission expliquent que nos clients expriment une haute satisfaction après chaque collaboration - 8,9/10, et un fort taux de recommandation – 3,88/4.

Le plaisir, l'engagement et la stimulation intellectuelle sont les trois mantras de nos interventions.





## RESTONS CONNECTÉS !

[www.opinion-way.com](http://www.opinion-way.com)



### Envie d'aller plus loin ?

Recevez chaque semaine nos derniers résultats d'études dans votre boîte mail en vous abonnant à notre

[newsletter !](#)

# “opinionway

15 place de la République  
75003 Paris

PARIS  
CASABLANCA  
ALGER  
VARSOVIE  
ABIDJAN

Votre contact

**Frédéric Micheau**

Directeur général adjoint  
Directeur du Pôle opinion

Tel: 01 81 81 83 00

[fmicheau@opinion-way.com](mailto:fmicheau@opinion-way.com)